

Servicemelding

Produkt: SP200	Servicemeldingsnr: 3112-S004	Ver: 1
-------------------	---------------------------------	-----------

Symptom

Bytte skovelhjul.

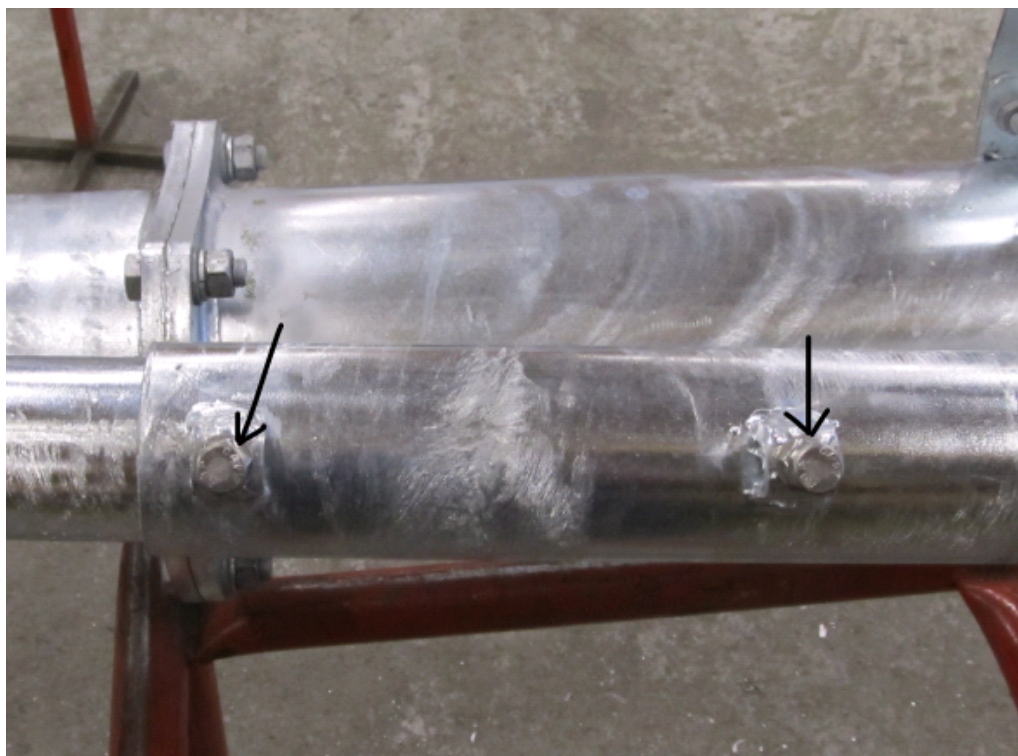
Årsak

Pumpa er brukt mye eller noe hardt har deformert skovelhjulet.

Løsning

Bytte ut skovelhjulet med et nytt.

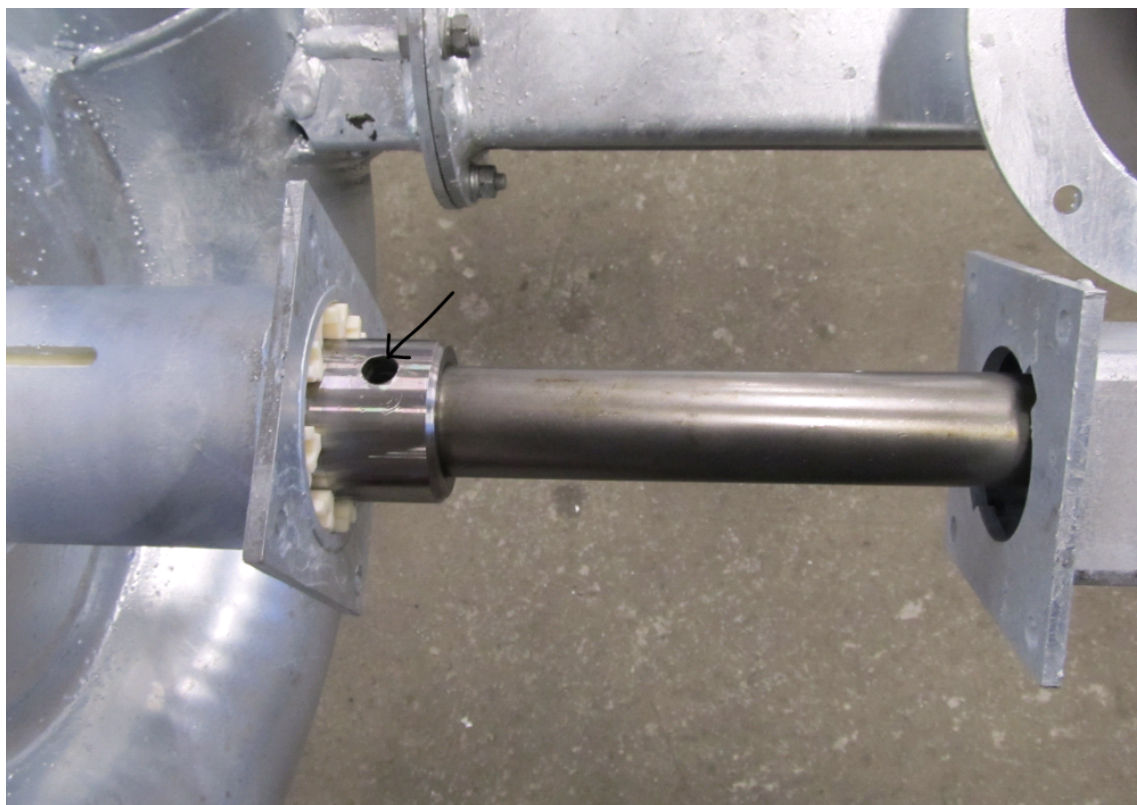
Løsne de to settskruene på det teleskopiske dekkørret til drivakslingen.



Skru opp de fire skruene som fester dekkørret til pumpehuset.



Løsne dekkørret fra pumpehuset og skyv det oppover slik at akslingen kommer til syne. Slå splinten som fester akslingen til skovelhjulet ut.



Ta av kuttingen på pumpehuset og trekk skovelhulet ut av pumpehuset.



Sett på nytt skovelhjul og sett sammen pumpa ved å følge instruksen i motsatt rekkefølge.